



# DIA A DIA

www.bancariospetropolis.com.br



Informativo Diário do Sindicato dos Empregados em Estabelecimentos Bancários e no Ramo Financeiro dos Municípios de Petrópolis e São José do Vale do Rio Preto

Telefax: (24) 2242.0673 | 2231.2281

facebook.com/bancariospetropolis

Ano XIV nº 4372 – 19 de junho de 2012

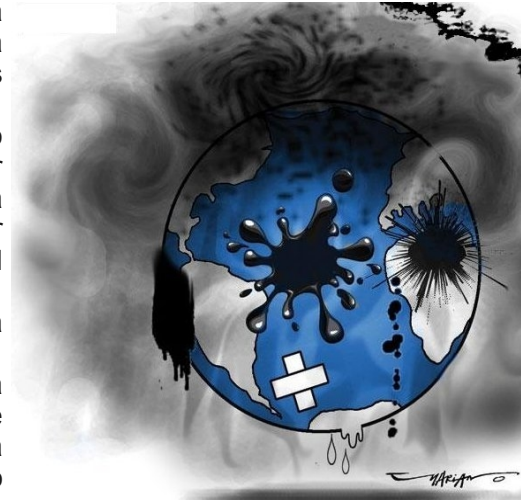
## Manifestação apoiará criação da Taxa Robin Hood para sustentabilidade na Rio + 20

Numa atividade paralela à Rio+20, bancários e trabalhadores de diversas categorias do Brasil e de vários outros países, organizaram um ato público pela criação de um imposto sobre as transações financeiras entre os países, chamada de **Taxa Robin Hood**, para financiar o desenvolvimento sustentável, mais qualidade de vida e melhores serviços públicos.

A manifestação, que tem entre os organizadores a Contraf-CUT e o Sindicato dos Bancários do Rio de Janeiro, ocorre hoje, terça-feira (19), a partir das 13 horas, em frente ao prédio da Caixa Econômica Federal, na Avenida Almirante Barroso, no Centro do Rio. Participarão da mobilização o senador Eduardo Suplicy (PT-SP); Victor Baez, secretário geral da Confederação Sindical de Trabalhadores das Américas; Artur Henrique, presidente nacional da CUT; Jean Ross, presidente da National Nurses United EUA; Alessandra Nilo, diretora da Gestos (entidade de defesa das populações soropositivas); Adriana Nalesso, presidente em exercício do Sindicato dos Bancários do Rio; além de dirigentes da Confederação Nacional dos Trabalhadores do Ramo Financeiro (Contraf-CUT) e da Federação dos Bancários do RJ/ES. O SEEB Petrópolis, também estará presente na manifestação com os diretores, Geraldo Luiz de Oliveira, Luiz Claudio Rocha e Sávio Barcellos.

Em defesa na criação do imposto, mobilizam-se em todo o mundo milhares de grupos ambientais, de saúde, sindicais, religiosos e outros grupos da sociedade civil. A chamada Taxa Robin Hood é um tributo internacional que incidiria sobre o capital que circula entre os países.

Os recursos seriam usados no financiamento de projetos que não agridam o meio ambiente, na geração de energia limpa, no apoio a iniciativas voltadas para o desenvolvimento sustentável, na garantia de uma renda mínima para populações mais pobres e na melhoria dos serviços públicos. O imposto tiraria uma parte dos ganhos bilionários com a especulação para financiar um mundo mais justo, melhorar a qualidade de vida da população e defender o meio-ambiente.



### Caixa abre inscrição para a bolsa estudo

O empregado da Caixa que cursar o ensino superior no segundo semestre deve ficar atento. É que está aberta, até o dia 10 de julho, a inscrição para concorrer a 1.500 bolsas de estudo. O cadastro deve ser feito pelo endereço eletrônico [cepes10@caixa.gov.br](mailto:cepes10@caixa.gov.br). O resultado sai em 27 de julho.

O reembolso da mensalidade será de até R\$ 400,00. A prioridade é para cursos superiores elencados pela Capes (Coordenação de Aperfeiçoamento de Pessoal de Nível Superior).

O incentivo oferecido aos bancários para o aperfeiçoamento profissional é uma conquista da campanha salarial de 2010. O acordo firmado ampliou o número de bolsas de graduação de 4,6 mil para 5 mil.

### Mesas temáticas voltam a ser debatidas hoje

Os bancários voltam debater com a Fenaban (Federação Nacional dos Bancos) os assuntos temáticos. No total, são quatro encontros. O primeiro sobre terceirização será realizado hoje. Depois acontecem as discussões sobre saúde do trabalhador, segurança bancária e igualdade de oportunidades.

As reuniões acontecem trimestralmente, graças à unidade dos trabalhadores que garantiram o ciclo de debates na campanha salarial do ano passado. Inclusive, alguns avanços já foram possíveis durante as discussões.

As próximas reuniões serão nos dias 26 de junho: Saúde do trabalhador - 28 de junho: Segurança bancária - 03 de julho: Igualdade de oportunidades.

### III TORNEIO DE FUTEBOL SOÇAITE

Vem aí, o III Torneio de Futebol Soçaite da categoria bancária de Petrópolis.

Dia – 28 de julho

Local – Clube Mon Recoin.

Atenção capitães das equipes participantes, as fichas de inscrição deverão ser entregues até quinta-feira, dia 28 de junho.

